

Технологические ВОЗМОЖНОСТИ

Предприятие "Завод Нефтемаш" - филиал ООО "Уралмаш НГО Холдинг в Отрадном, обладает обширным парком уникального металлорежущего, прессового, термического, сварочного оборудования, размещенного в двух производственных блоках с пролетами 18м и подкрановая высота до 8 м и грузоподъемностью до 16 т. Общая площадь производственных площадей филиала составляет 12000 кв. м. Уникальные производственные возможности позволяют нам изготавливать оборудование, любых типоразмеров из углеродистых сталей, нержавеющей, цветных металлов. Процесс проектирования и производства продукции сертифицирован по стандартам ISO 9001:2015.

Заготовительное лентопильное и газоплазменное оборудование



- Резка всех видов профилей: уголков, швеллеров, двутавров, резка проката (круглого, шестигранного, квадратного, труб), полосы с припуском 3-5 мм на сторону и длиной до 12000 мм с шероховатостью поверхности Ra 25, точность резки ± 1 мм на ленточнопильном оборудовании.
- Резка листового проката толщиной от 1 до 8 мм и шириной до 3150 мм осуществляется на ножницах листовых с наклонным ножом.
- Резка листового проката толщиной от 1 до 40 мм с минимальной шероховатостью реза Ra 25 и возможностью выполнения фаски V, Y, K – образных, размером не менее 6 мм выполняется на машинах плазменной резки.
- Резка листов толщиной от 40 до 150 мм низкоуглеродистых и низколегированных сталей выполняется газовой резкой
- Гибка металлических труб от 1/2" до 3" с максимальным \varnothing гиба 4D мм с максимальным \varnothing трубы 75 мм.

Механическое оборудование



- Механическая обработка всех видов деталей -
- диаметры сверления до 32 мм, максимальная длина сверления 250 мм,
 - фрезерование цилиндрическими, дисковыми, фасонными, угловыми, торцовыми, концевыми и другими фрезами для обработки вертикальных и горизонтальных плоскостей в том числе под углом, пазов, углов, рамок с габаритами деталей до 400x1600 и массой до 1500 кг.
 - токарная обработка чистовых и получистовых поверхностей, с наибольшим \varnothing 630 мм и длиной 2800 мм и нарезания различных резьб.
 - расточка отверстий с max \varnothing 600 мм и весом до 2000 кг.
 - гибка листового материала в цилиндрические и конические обечайки с максимальной шириной листа 2000 мм и толщиной до 10 мм
 - гибка листов и полос на прессах с шириной деталей до 3000 мм и толщиной до 8 мм
 - Гибка металлических труб от 1/2" до 3" с максимальным \varnothing гиба 4D мм с максимальным \varnothing трубы 75 мм.

Сборочное-сварочное оборудование



Способы сварки - полуавтоматическая сварка в среде защитных газов, ручная электродуговая сварка штучными электродами.



Максимальная масса свариваемых металлоконструкций – 15 т. Максимальные габариты собираемых металлоконструкций при размещении на стапелях:



- ширина – до 3000 мм;
- высота – до 2700 мм;
- длина – до 14000 мм.

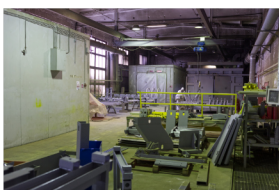
Сборка мезулов, испытания, консервация, упаковка и отгрузка собранных узлов. Свидетельство об аттестации технологии сварки №АЦСТ-118-00889 (срок действия до 04.07.2021 г.)



Подготовка поверхности под покраску, покраска и сушка.



Подготовка поверхности под окраску в дробеструйной камере (10000x3500) или пескоструйной очисткой, при максимальных изделиях до 28000x14500



Покрасочные операции (грунтование, покраска) производятся в камерах окрасочно-сушильных «КРОСТ» и в зоне свободной покраски.



Оборудование для очистки поверхности изделия от ржавчины и окалины: Аппарат дробеструйный "DBS" 200RCS и установка абразивоструйная напорного типа "DSG" 250SP.

Термическое оборудование



Различные виды термообработки: закалка, улучшение, отжиг, отпуск в различных печах



•шахтная печь ПШЗ 6.15/12. (размеры внутреннего пространства: диаметр 600 мм, глубина 1220 мм) предназначена для термообработки заготовок диаметром до 300 мм и длиной до 1000 мм.

•электрическая печь камерная СНЗ-6х12х4/10М1 (размеры внутреннего пространства: 600x1200x400 мм) предназначена для отжига и отпуска деталей габаритами не более 450 x 900 x 250 мм.

•электрическая камерная закалочная печь ПКМ 4.8.2,5/11,5 (размеры внутреннего пространства: 480x250x1150 мм) предназначена для закалки, нормализации, отжига, отпуска заготовок типа валов, осей, пальцев.

НЕФТЕГАЗОВОЕ ОБОРУДОВАНИЕ
УРАЛМАШ
ХОЛДИНГ

«Завод Нефтемаш» - филиал ООО «Уралмаш НГО Холдинг» в Отрадном, +7(84661)3-40-52, otr@uralmash-ngo.com, www.uralmash-ngo.com

Технологические ВОЗМОЖНОСТИ